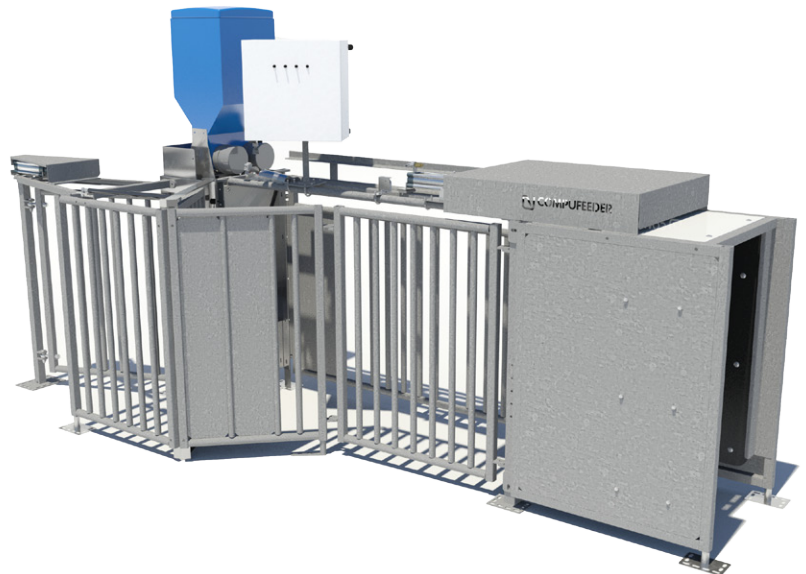


Geachte gebruiker van het Compufeeder voerstation

Sinds de overname van het Electronic Sow Feeding System van Insentec eind vorig jaar is er hard aan gewerkt om het systeem verder door te ontwikkelen en klaar te maken voor de toekomst.

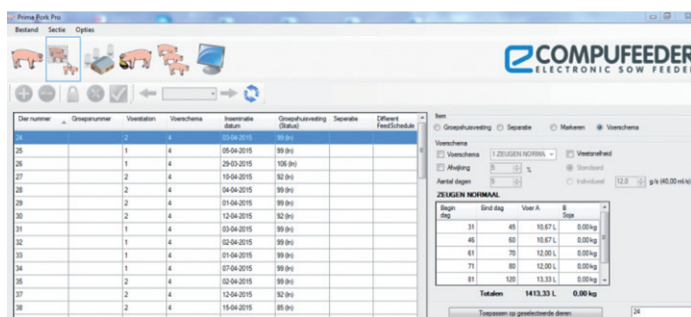
Met deze nieuwsbrief willen wij u informeren over deze nieuwe ontwikkelingen en de mogelijkheden die deze voor u als gebruiker te bieden hebben.

Daarnaast hebben we een artikel in deze brief opgenomen met tips en adviezen m.b.t. het installeren van de nieuwe Windows 10 versie die eind van de maand beschikbaar is.



PPP software

Het reeds door Insentec geïntroduceerde software pakket PPP (de opvolger van PPW) heeft inmiddels een update gehad. De PPP software kan zowel op 32 als op 64 bits PC's gebruikt worden en draait ook onder Windows 8.



Vele onderdelen in het programma zijn overzichtelijker geworden en er bestaat nu ook de mogelijkheid om naar eigen inzicht zelf lijsten samen te stellen en deze uit te printen.

We zijn inmiddels bezig met de laatste praktijktesten en verwachten op korte termijn deze nieuwe versie vrij te kunnen geven.

Transponders en dierherkenning

Door gebruik van Full ISO herkenning op nieuwe systemen bent u volkomen vrij in de transponderkeuze en kunnen ook meerdere fabricaten naast elkaar worden gebruikt. Verder zorgt Auto Tuning er voor dat het afstellen van de antennes tot het verleden behoort.



Handterminal en PPP Mobile

Snelle en draadloze datacommunicatie en data verzamelen worden steeds belangrijkere aspecten binnen de moderne veehouderij. Omdat het technisch niet mogelijk was om alle wensen op dit gebied te realiseren met de oude vertrouwde Portoreader hebben we besloten om het leveringsprogramma uit te breiden met een nieuwe handterminal.

Vanaf juni 2015 werken we met de Motorola Workabout Pro 4 met geïntegreerde Agrident RF reader. Deze handterminal is eigenlijk een mobiele computer en u kunt daarom het apparaat niet alleen gebruiken voor de nieuwe PPP Mobile software maar ook voor allerlei andere Windows mobile programma's.



De nieuwe PPP mobile software maakt de communicatie met het PPP programma volledig automatisch. Het programma maakt het mogelijk alle dier- en voergegevens op de handterminal te raadplegen, in te voeren en te wijzigen. Natuurlijk worden ook de koppelingen met managementprogramma's zoals Agrovision volledig ondersteund. Ook met de nieuwe PPP Mobile software worden op dit moment de laatste praktijktesten gedaan en zodra deze zijn afgerond is straks de nieuwe Compufeeder Agrident Reader ook beschikbaar.

Windows 10

Vanaf 29 juli is de nieuwe Windows 10 versie voor iedereen beschikbaar om te downloaden en te installeren.

Als gebruiker van het Compufeeder voersysteem zijn er twee mogelijkheden:

Als u nog werkt met het oude PPW programma dan is installeren van Windows 10 voor u geen optie omdat het programma daarna niet meer werkt. We adviseren u dan ook dit niet te doen en er op te letten dat het ook niet automatisch gebeurt of dat medegebruikers van uw PC dit per ongeluk doen.

Bent u reeds overgestapt naar het PPP programma dan is een upgrade naar Windows 10 voor u geen probleem. Wel kan het zijn dat de communicatie met de procescomputers uit valt omdat de basisinstellingen in Windows 10 het onmogelijk maken om met de geïnstalleerde drivers voor communicatie met Compufeeder te werken.

Hiervoor moet u de basis functie in Windows 10 aanpassen.

Een omschrijving hoe dit moet kunt u op onze website www.compufeeder.nl vinden.

Mocht het niet lukken de basisfuncties correct in te stellen staan we natuurlijk graag tot uw beschikking om hierbij te assisteren.



Handelsweg 24, 8152 BN Lemelerveld

T: +31(0)572 37 19 49

I: info@compufeeder.nl

E: www.compufeeder.nl

 **COMPUFEEDER**
ELECTRONIC SOW FEEDER

 **AMJ** systems b.v.